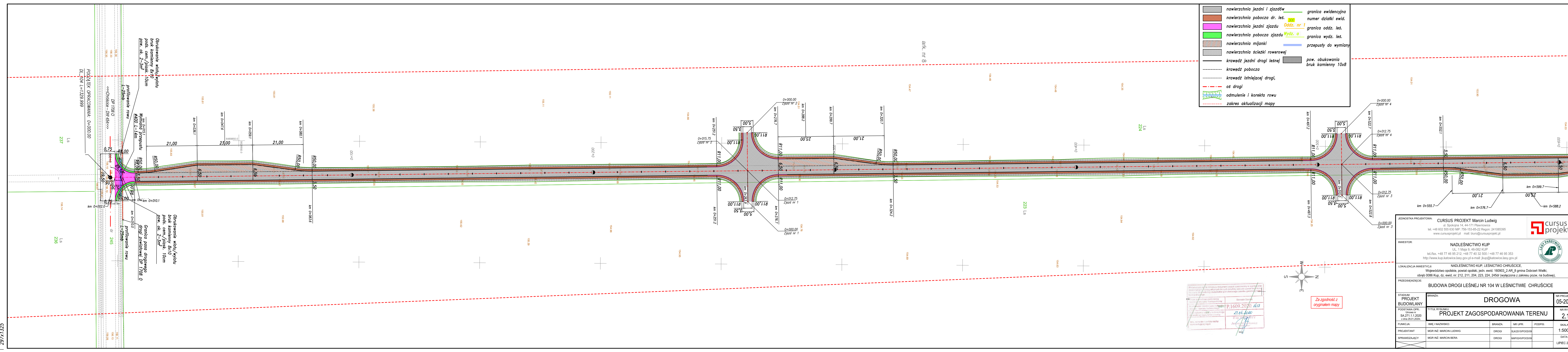


- nawierzchnia jezdni i zjazdów
- nawierzchnia pobocza dr. leś.
- nawierzchnia jezdni zjazdu
- nawierzchnia pobocza zjazdu
- nawierzchnia mijanki
- nawierzchnia ścieżki rowerowej
- krawędź jezdni drogi leśnej
- krawędź pobocza
- krawędź istniejącej drogi,
- oś drogi
- odmulenie i korekta rowu
- zakres aktualizacji mapy
- granica ewidencyjna
- numer działki ewid.
- granica oddz. leś.
- granica wydz. leś.
- przepusty do wymiany
- pow. obukowania bruk kamienny 10x8




Przebieg drogi leśnej w tym projekcie został opracowany w wyniku prac projektowych i technicznych, których rezultatem jest ten projekt. Projektant nie odpowiada za ewentualne błędy w danych i nie gwarantuje ich poprawności. Projektant nie odpowiada za ewentualne błędy w danych i nie gwarantuje ich poprawności. Projektant nie odpowiada za ewentualne błędy w danych i nie gwarantuje ich poprawności.

Za zgodność z
oryginałem mapy


JEDNOSTKA PROJEKTOWA:

CURSUS PROJEKT Marcin Ludwig
ul. Spokojna 14, 44-171 Pławnowice
tel. +48 602 555 630 NIP: 756-153-65-22 Regon: 241085395
www.cursusprojekt.pl mail: biuro@cursusprojekt.pl



INWESTOR:

NADLEŚNICTWO KUP
UL. 1 Maja 9, 46-062 KUP
tel./fax. +48 77 46 95 212; +48 77 40 32 500 / +48 77 46 95 353
http://www.kup.katowice.lasy.gov.pl e-mail: kup@katowice.lasy.gov.pl



LOKALIZACJA INWESTYCJI:

NADLEŚNICTWO KUP, LEŚNICTWO CHRUSCICE,
Województwo opolskie, powiat opolski, jedn. ewid. 160903_2_AR_8 gmina Dobrzeń Wielki,
obręb 0086 Kup, dz. ewid. nr: 212, 211, 204, 223, 224, 245dr (wyłączona z zakresu pozw. na budowę),

PRZEDSIĘWZIĘCIE:

BUDOWA DROGI LEŚNEJ NR 104 W LEŚNICTWIE CHRUSCICE

STADIUM: PROJEKT BUDOWLANY	BRANŻA: DROGOWA	NR PROJEKTU: 05-2020			
PODSTAWA OPR.: Ustawa z dnia 29.01.2020r. SA 271.1.1.2020	TYTUŁ RYSUNKU: PROJEKT ZAGOSPODAROWANIA TERENU	NR RYS.: 2.1			
FUNKCJA:	IMIĘ I NAZWISKO:	BRANŻA:	NR UPR:	PODPIS:	SKALA:
PROJEKTANT	MGR INŻ. MARCIN LUDWIG	DROGI	SLK2515POOD09		1:500
SPRAWDZAJĄCY	MGR INŻ. MARCIN BERA	DROGI	MAP0245POOD09		DATA:
					LIPIEC 2020

297x1325